

OSK日本歌劇団上海万博公演



奈良ウィーク

応援ツアー 3日間

21世紀の遣唐使
奈良Week in 上海

7月23日～29日、「日本館」の自治体イベントステージにて、OSK公演に加え、せんとくんとの撮影会やクイズ大会、奈良を愛する人々1300人によるフォトメッセージ展示などが行われます。

OSK日本歌劇団によるミュージカル 夢の旅人「NAKAMARO」

作・演出 北林佐和子

7世紀～8世紀の間、日本の優れた若者たちが唐(中国)を目指した。

当時の先進の技術・学問・仏教を学ぶために。

しかしその道程は辛酸を極め、志を達成し、生きて日本に帰りつくものはごくわずか…

その若者のなかのひとり、ついに日本に帰還すること叶わず、中国の土となった男。

彼は今につながる日中友好の架け橋となった。

その男の名は阿部仲麻呂。

その仲麻呂の半生を、OSKならではのスピーディーな演出、ダイナミックなダンスで描く、新しいミュージカルレビューの誕生です。

出演者

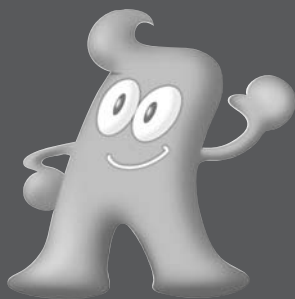
桜花 昇ぼる	楊 琳
桐生 麻耶	虹架 路万
牧名 ことり	瀬乃 明日華
恋羽 みう	和紗 くるみ

OSK出演メンバーとの交流会開催!

協力 OSK日本歌劇団

※このチラシに掲載されている写真は全てイメージです。実際のものとは異なる場合がございますので、ご了承ください。

「より良い都市、より良い生活」(Better City, Better Life)をテーマに、参加国200ヶ国、入場者数7000万人を目標に黄浦江兩岸にて開催される上海万博をたっぷり見学します。



旅行期間: 2010年7月28日(水)～7月30日(金) 2泊3日

旅行代金: 121,000円 (お一人様2名1室利用)

※発着日時及び交通機関は変更になることがあります。
 ※食事(朝→朝食、昼→昼食、夕→夕食、機→機内食)

■旅行期間:平成22年

**7月28日(水)~
7月30日(金)**

■旅行代金(お一人様2名1室利用):

121,000円

(上記代金には燃油サーチャージ、関西空港施設
 使用料、現地空港税等が含まれております)

■募集人員:30名様(最少催行人員20名)

■食事条件:朝食2回、昼食1回、夕食1回
 (機内食は含みません)

■添乗員:同行し、お世話致します。

■利用予定航空会社:東方航空または中国国際航空

■一人部屋追加代金:15,000円

■申込締切日:4月23日(金)

■申込方法:

参加申込書にご記入の上、申込金50,000円
 を添えて、近畿日本ツーリスト(株)奈良支
 店までお申込ください。

上海

東錦江ソフィテルホテル

万博会場に近接し、客室は中間色で
 まとめられた現代的な造りとなっ
 ています。

日付	地名	時刻	交通機関	適要	食事
7/28 (水)	関西国際空港 関西国際空港 発 上海浦東空港 着	午前 午後	航空機 専用車	関西国際空港集合 空路、上海へ(所要時間約2時間45分) 入国手続後、上海万国博覧会を見学 「21世紀の遣唐使 奈良Week in上海」 開催会場にて OSK日本歌劇団「NAKAMARO」 公演を鑑賞 その他、パビリオン自由見学 市内レストランにて夕食 会場を移し、OSK出演者と交流会 【上海泊】	× 機 夕
7/29 (木)	上海 滞在	終日	専用車	ホテルにて朝食 終日、上海万国博覧会見学 「21世紀の遣唐使 奈良Week in上海」 開催会場にて OSK日本歌劇団「NAKAMARO」 公演を鑑賞 その他、パビリオン自由見学 ※昼夕食とも会場内で各自おとり下さい。【上海泊】	朝 × ×
7/30 (金)	上海 上海浦東空港 発 関西国際空港 着	午後 午後	専用車 航空機	ホテルにて朝食 上海市内観光 (出発まで上海市内のみどころを巡ります) 昼食後、空港へ 空路、帰国の途へ 入国手続後、解散 お疲れ様でした。	朝 昼 ×

※1日3回公演の内、1回のみお席をご用意しております。それ以外の公演はご自由にご覧ください。
 ※交流会は他の団体と合同で行うこともあります。ご了承下さい。

ご希望によりお一人部屋を使用される場合の追加料金

旅行開始日の 前日から起算して 30日前~3日前	旅行開始日の		旅行開始後又は 無連絡不参加
	前々日 及び前日	当日の旅行 開始前	
20%	30%	50%	100%

※この旅行取引条件説明書面の基準日は2010年2月18日です。
 旅行代金は、2010年2月18日現在有効なものとして公示
 されている航空運賃・適用規則を基準として算出しています。

旅行企画・実施

knt!
近畿日本ツーリスト

カタチにします。ときめき・キラメキ・おもてなし

奈良支店

TEL **0742 (23) 4891** FAX **0742 (22) 8946**

〒630-8241 奈良市高天町38-3近鉄高天ビル3階

観光庁長官登録旅行業第20号

総合旅行業務取扱管理者/宮古 俊幸 担当/芳野 友美

(社)日本旅行業協会正会員



ボンド保証会員

受付時間: (月)~(金)09:15~18:00(土・日・祝日は休ませていただきます)

総合旅行業務取扱管理者とはお客様の旅行を扱う営業所での取引に関する責任者ですこの旅行規約に関して担当者からの説明にご不明な点があればご遠慮なく総合旅行業務取扱管理者におたずね下さい。

募集要項

■旅行期間：平成22年

7月28日(水)～
7月30日(金) **2泊3日**

■旅行代金(お一人様2名1室利用):

121,000円

(上記代金には燃油サーチャージ、関西空港施設使用料、現地空港税等が含まれております)

- 募集人員:30名様(最少催行人員20名)
- 食事条件:朝食2回、昼食1回、夕食1回(機内食は含みません)
- 添乗員:同行し、お世話致します。
- 利用予定航空会社:東方航空または中国国際航空
- 一人部屋追加代金:15,000円
- 申込締切日:4月23日(金)
- 申込方法:
参加申込書にご記入の上、申込金50,000円を添えて、近畿日本ツーリスト(株)奈良支店までお申込ください。

利用予定ホテル

上海

東錦江ソフィテルホテル

万博会場に近接し、客室は中間色でまとめられた現代的な造りとなっています。



行程表

※発着日時及び交通機関は変更になることがあります。
※食事(朝→朝食、昼→昼食、夕→夕食、機→機内食)

日付	地名	時刻	交通機関	適要	食事
7/28(水)	関西国際空港 発 関西国際空港 発 上海浦東空港 着	午前 午後	航空機 専用車	関西国際空港集合 空路、上海へ(所要時間約2時間45分) 入国手続後、上海万国博覧会を見学 「21世紀の遣唐使 奈良Week in上海」 開催会場にて OSK日本歌劇団「NAKAMARO」 公演を鑑賞 その他、パビリオン自由見学 市内レストランにて夕食 会場を移し、OSK出演者と交流会 【上海泊】	× 機 夕
7/29(木)	上海 滞在	終日	専用車	ホテルにて朝食 終日、上海万国博覧会を見学 「21世紀の遣唐使 奈良Week in上海」 開催会場にて OSK日本歌劇団「NAKAMARO」 公演を鑑賞 その他、パビリオン自由見学 ※昼夕食とも会場内で各自おとり下さい。【上海泊】	朝 × ×
7/30(金)	上海 発 上海浦東空港 発 関西国際空港 着	午後 午後	専用車 航空機	ホテルにて朝食 上海市内観光 (出発まで上海市内のみどころを巡ります) 昼食後、空港へ 空路、帰国の途へ 入国手続後、解散 お疲れ様でした。	朝 昼 ×

※1日3回公演の内、1回のみお席をご用意しております。それ以外の公演はご自由にご覧ください。
※交流会は他の団体と合同で行うこともあります。ご了承下さい。

旅行条件

■詳しい旅行条件を説明した書面をお渡し致しますので、事前に御確認の上、お申し込み下さい。

- 旅行代金に含まれているもの
イ. 航空運賃(関西-上海間往復エコノミークラス団体運賃)
ロ. 宿泊料金:ホテルの宿泊料金及び税・サービス料金(2人部屋にお2名様宿泊を基準)
- 食事料金:旅行日程に記載の回数※機内食は除く
- 観光料金:旅行日程表に明示した各地での乗り物料金。
- 手荷物料金:お1人様20kg以内のスーツケース1個の手荷物(利用航空会社の規定による)
- 燃油サーチャージ
- 現地空港での空港税・通関税・保安税等の諸費用
- 国内空港施設使用料
- 旅行代金に含まれていないもの一部
イ. 超過手荷物料金(規定の重量、容量、個数を超える分について)
- クリーニング代、電報電話代、ホテルのボーイ・メイドなどに對するチップ、その他追加飲食など個人的性質の諸費用
- 傷害・疾病に関する医療費
- 渡航手続諸費用(旅券印紙代、査証料、渡航手続取扱料金)
- 日本国内における自宅から発着空港までの交通費、宿泊費へ、お客様の希望によりお一人部屋を使用される場合の追加料金

■取消料
旅行契約の成立後、お客様のご都合で旅行を取消される場合は旅行代金に対して、次の料率の取消料をいただきます。

旅行開始日の前日から起算して	旅行開始日の		旅行開始後又は無連絡不参加
	前々日及び前日	当日の旅行開始前	
30日前～3日前	20%	30%	100%

- 渡航手続取扱料金
1. 出入国記録書類の作成を代行したとき(1ヶ国につき)..... 4,200円
- 2. 旅券申請書類の作成を代行したとき..... 4,200円
- ※当該料金は合算して申し受けます。
※お客様がご自身で上記書類などを作成される場合は、上記取扱料金は不要です。
- 特別補償
お客様が旅行中、生命、身体又は荷物の上に被られた一定の損害については、あらかじめ定める額の補償金及び見舞金又は損害補償金をお支払いいたします。

- 最少催行人員
明記の最少催行人員に達しないときは、旅行の催行を中止することがあります。この場合には旅行開始日の前日から起算してさかのぼって23日目にあたる日より前に、旅行を中止する旨旅行者に通知致します。
- 免責事項
当社に故意又は過失がない場合でお客様が次に例示するような事項により損害を被られたときは、損害の責任を負うものではありません。
イ. 天災地変、戦乱、暴動、又はこれらのために生ずる旅行日程の変更もしくは旅行の中止
- ロ. 運送・宿泊機関の事故もしくは火災、又はこれらのために生ずる旅行日程の変更もしくは中止
- ハ. 官公署の命令、又は伝染病による隔離
- ニ. 自由行動中の事故、火、食中毒、盗難
- ト. 運送機関の遅延、不通、又はこれらによって生ずる旅行日程の変更もしくは目的滞り時間の短縮
- 旅行代金の変更
利用する運送機関の適用運賃・料金が基準日以降に著しい経済情勢の変化などにより、通常想定される程度を大幅に超えて改訂される場合は、その範囲内で旅行代金を変更することがあります。その場合は、旅行開始日の前日から起算して15日目にあたる日より前にお客様にその旨を通知いたします。
- お客様が出發までに実施する事項
イ. 旅券・査証について
(日本国籍以外の方は、自国の領事館、渡航先国の領事館入国管理事務所にお問い合わせ下さい。)
1. 旅券(パスポート):この旅行には、有効期限が入国時15日以上残っている旅券が必要です。
2. 査証(ビザ):この旅行には査証が必要です。
現在お持ちの旅券が今回の旅行に有効かどうかの確認、旅券・査証の取得はお客様の責任で行って下さい。これら手続き等の代行については販売店が渡航手続料金をいただいております。
ロ. 保健衛生について
渡航先の衛生情報については、「厚生労働省「検疫感染症情報」ホームページ http://www.forth.go.jp/」でご確認ください。
ハ. 海外危険情報について
渡航先(国又は地域)によっては、外務省「海外危険情報」等、国・地域の渡航に関する情報がだされている場合があります。お申込みの際に販売店より「海外危険情報に関する書面」をお渡しします。また「外務省海外安全ホームページ http://www.pubanzen.mofa.go.jp」でもご確認ください。

- 旅程保証に関する事項
旅行日程に約款の旅程保証に掲げる重要な変更が行われた場合はその変更の内容に応じて旅行業約款の率による変更補償金をお支払いいたします。但し、一旅行一人当たり旅行代金の15%を限度とします。
- 旅行内容の変更
天災地変、戦乱、暴動、運送、宿泊機関などの旅行サービス提供の中止、官公署の命令、当初の運行計画によらない運行サービスの提供、その他当社の関与し得ない事由が生じた場合において、旅行日程、旅行サービスの内容その他の募集型企画旅行契約の内容を変更する場合があります。
- 契約の成立
旅行契約は、当社が契約の締結を承諾し、申込金を受領したときに成立するものとします。電話等による予約の場合は3日以内に申込書と申込金を提出して頂きます。
- 確定書面は旅行出発の前日までに交付いたします。
- その他
ここに記載のない事項については別途の当社「募集型企画旅行条件書(海外旅行)」及び旅行業約款(募集型企画旅行契約)によります。
※この旅行取引条件説明書面の基準日は2010年2月18日です。
旅行代金は、2010年2月18日現在有効なものとして公示されている航空運賃・適用規則を基準として算出しています。
- 時間帯の目安(移動の発着時間)
04:00～|06:00～|08:00～|12:00～|13:00～|16:00～|18:00～|23:00～
早朝 朝 午前 昼 午後 夕刻 夜 深夜

個人情報の取扱について

- (1) 近畿日本ツーリスト(株)(以下「当社」)は、旅行申込みの際にご提出いただいた個人情報について、お客様との連絡や運送・宿泊機関等の手配のために利用させていただくほか必要な範囲内において当該機関等に提供いたします。
- (2) 当社、当社のグループ企業であるKNTツーリスト等および販売店が取扱う商品・サービスに関する情報をお客様に提供させていただくことがあります。
- (3) 上記の他、当社の個人情報の取扱いに関する方針については、当社ホームページ等でご確認下さい。

関西宮本海：046010070004

旅行企画・実施



カタチにします。ときめき・キラメキ・おもてなし

奈良支店

TEL **0742 (23) 4891** FAX **0742 (22) 8946**

〒630-8241 奈良市高天町38-3近鉄高天ビル3階

観光庁長官登録旅行業第20号

総合旅行業務取扱管理者/宮古 俊幸 担当/芳野 友美

☎(社)日本旅行業協会正会員

受付時間：(月)～(金)09：15～18：00(土・日・祝日は休ませていただきます)

総合旅行業務取扱管理者とはお客様の旅行を扱う営業所での取引に関する責任者ですこの旅行規約に関して担当者からの説明に不明な点があればご遠慮なく総合旅行業務取扱管理者におたずね下さい。