



OSK日本歌劇団上海万博公演



# 奈良ウィーク

## 応援ツアー 3日間

21世紀の遣唐使  
奈良Week in 上海

7月23日～29日、「日本館」の自治体イベントステージにて、OSK公演に加え、せんたくんとの撮影会やクイズ大会、奈良を愛する人々1300人によるフォトメッセージ展示などが行われます。

### OSK日本歌劇団によるミュージカル 夢の旅人「NAKAMARO」

作・演出 北林佐和子

7世紀～8世紀の間、日本の優れた若者たちが唐(中国)を目指した。

当時の先進の技術・学問・仏教を学ぶために。

しかしその道程は辛酸を極め、志を達成し、生きて日本に帰りつくものはごくわずか…

その若者のなかのひとり、ついに日本に帰還すること叶わず、中国の土となった男。

彼は今につながる日中友好の架け橋となった。

その男の名は阿部仲麻呂。

その仲麻呂の半生を、OSKならではのスピーディーな演出、ダイナミックなダンスで描く、新しいミュージカルレビューの誕生です。

出演者

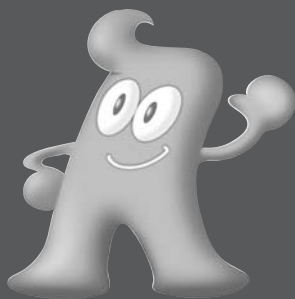
桜花 昇ぼる	楊 琳
桐生 麻耶	虹架 路万
牧名 ことり	瀬乃 明日華
恋羽 みう	和紗 くるみ

OSK出演メンバーとの交流会開催!

協力 OSK日本歌劇団

※このチラシに掲載されている写真は全てイメージです。実際のものとは異なる場合がございますので、ご了承ください。

「より良い都市、より良い生活」(Better City, Better Life)をテーマに、参加国200ヶ国、入場者数7000万人を目標に黄浦江兩岸にて開催される上海万博をたっぷり見学します。



旅行期間: 2010年7月28日(水)～7月30日(金) 2泊3日

旅行代金: 121,000円 (お一人様2名1室利用)

※発着日時及び交通機関は変更になることがあります。  
 ※食事(朝→朝食、昼→昼食、夕→夕食、機→機内食)

■旅行期間:平成22年

**7月28日(水)~  
7月30日(金)**

■旅行代金(お一人様2名1室利用):

**121,000円**

(上記代金には燃油サーチャージ、関西空港施設  
 使用料、現地空港税等が含まれております)

■募集人員:30名様(最少催行人員20名)

■食事条件:朝食2回、昼食1回、夕食1回  
 (機内食は含みません)

■添乗員:同行し、お世話致します。

■利用予定航空会社:東方航空または中国国際航空

■一人部屋追加代金:15,000円

■申込締切日:4月23日(金)

■申込方法:

参加申込書にご記入の上、申込金50,000円  
 を添えて、近畿日本ツーリスト(株)奈良支  
 店までお申込ください。

上海

東錦江ソフィテルホテル

万博会場に近接し、客室は中間色で  
 まとめられた現代的な造りとなっ  
 ています。

日付	地名	時刻	交通機関	適要	食事
7/28 (水)	関西国際空港 関西国際空港 発 上海浦東空港 着	午前 午後	航空機 専用車	関西国際空港集合 空路、上海へ(所要時間約2時間45分) 入国手続後、上海万国博覧会を見学 「21世紀の遣唐使 奈良Week in上海」 開催会場にて OSK日本歌劇団「NAKAMARO」 公演を鑑賞 その他、パビリオン自由見学 市内レストランにて夕食 会場を移し、OSK出演者と交流会 【上海泊】	× 機        夕
7/29 (木)	上海 滞在	終日	専用車	ホテルにて朝食 終日、上海万国博覧会見学 「21世紀の遣唐使 奈良Week in上海」 開催会場にて OSK日本歌劇団「NAKAMARO」 公演を鑑賞 その他、パビリオン自由見学 ※昼夕食とも会場内で各自おとり下さい。【上海泊】	朝 × ×
7/30 (金)	上海 上海浦東空港 発 関西国際空港 着	午後 午後	専用車 航空機	ホテルにて朝食 上海市内観光 (出発まで上海市内のみどころを巡ります) 昼食後、空港へ 空路、帰国の途へ 入国手続後、解散 お疲れ様でした。	朝 昼 ×

※1日3回公演の内、1回のみお席をご用意しております。それ以外の公演はご自由にご覧ください。  
 ※交流会は他の団体と合同で行うこともあります。ご了承下さい。

ご希望によりお一人部屋を使用される場合の追加料金

旅行開始日の 前日から起算して 30日前~3日前	旅行開始日の		旅行開始後又は 無連絡不参加
	前々日 及び前日	当日の旅行 開始前	
20%	30%	50%	100%

※この旅行取引条件説明書面の基準日は2010年2月18日です。  
 旅行代金は、2010年2月18日現在有効なものとして公示  
 されている航空運賃・適用規則を基準として算出しています。

旅行企画・実施

**knt!**  
近畿日本ツーリスト

カタチにします。ときめき・キラメキ・おもてなし

**奈良支店**

TEL **0742 (23) 4891** FAX **0742 (22) 8946**

〒630-8241 奈良市高天町38-3近鉄高天ビル3階

観光庁長官登録旅行業第20号

総合旅行業務取扱管理者/宮古 俊幸 担当/芳野 友美

(社)日本旅行業協会正会員

受付時間: (月)~(金)09:15~18:00(土・日・祝日は休ませていただきます)

総合旅行業務取扱管理者とはお客様の旅行を扱う営業所での取引に関する責任者ですこの旅行規約に関して担当者からの説明にご不明な点があればご遠慮なく総合旅行業務取扱管理者におたずね下さい。