



この化学反応を
お見逃しなく!

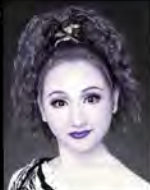
ニコニコ動画大ヒット作が少女歌劇版として甦る
ニコニコ動画内の再生回数が220万回以上を記録する大ヒット曲
「カンタレラ」「パラジクロロベンゼン」「サンドリヨン」から誕生した名作舞台



真麻里都



楊 琳



舞美りら



城月 れい



千咲 えみ



りつき 杏都

舞台はルネサンス後期のローマ。悪名高き法王の一族であるボルジア家の「チェーザレ」は、一族の誇りを守り、実妹の「ルクレツィア」を寵愛していたが、フィレンツェの修道司祭であり人の心の闇を引き出そうとする悪魔の化身「サヴォナローラ」はチェーザレの周囲の人々を喰って裏切りを誘っていた。絡みつく策略や愛憎の渦中、ルクレツィアを思うチェーザレの友人「ジョバンニ」を巻き込み、ボルジア家に伝わる毒薬「カンタレラ」が、定められた運命さえも狂わせていく。果たして、禁じられた兄妹愛は狂い続けるのか。

桐生麻耶

チェーザレ・ボルジア
(Cesare Borgia 1475-1507)

イタリアルネサンス期の軍人・政治家。性格は冷酷で極めて野心家。機略に富んだ戦略家であると同時に武芸にも秀でており、大変な美男子だったと言われている。

舞美りら

ルクレツィア・ボルジア
(Lucrezia Borgia 1480-1519)

ボルジア家出身のフェラーラ公妃。膝まで届く豊かな髪と美しい容貌の持ち主。生来の優雅さから「天女」と呼ばれており、ルクレツィアの容姿は当時のイタリアで非常に高く賞賛されていた。

カンタレラ

近世イタリアの貴族ボルジア家が暗殺に用いたとされる毒薬。スイスの歴史家、ヤーコブ・ブルクハルトは著書の中で「あの雪のように白く、快いほど甘美な粉薬」と形容している。

OSK日本歌劇団

1922年大阪に誕生し創立93周年を迎えたOSK日本歌劇団は、戦前より宝塚歌劇団・松竹歌劇団(SKD)と並ぶ「三大少女歌劇」として人気を博した。スピーディで迫力あるライダダンス、華やかな群舞など、OSKレビューの伝統を受け継ぎつつ、常に新鮮な舞台を作り続けている。



桐生麻耶



悠浦あやと



愛瀬 光



香月 蓮



麗羅リコ



葉 さな

カンタレラ2016 愛と裏切りの毒薬

2016. 2.18(木)・21(日) 銀座 博品館劇場 東京都中央区銀座 8-8-11 TEL 03-3571-1003

■上演日・開演時間

2.18	19	20	21
[木]	[金]	[土]	[日]
-	-	12:00	11:00
14:00	14:00	16:00	15:00
18:30	18:30	-	-

[SS席] 17,500円

[S席] 6,000円

[A席] 4,000円

[学割] 2,000円

(A席：小学生～大学生・専門学校生)

※当日券はそれぞれの料金に500円加算されます。

大阪公演(ナレッジシアター)
1/30(土)～2/7(日)

U-25(S席) 5,000円

※25歳以下の方がご利用になれます。ご入場前に受付にて生年月日がわかる身分証明書などをご提示して頂きチケットに確認印を押された方のみご入場いただけます。

OSK日本歌劇団

株式会社OSK日本歌劇団 大阪市中央区北久宝寺町4-3-11-7F
TEL 06-6251-3091 (平日10時～17時)

脚本：大石薫夏 演出・振付：上島雪夫 音楽：坂部 剛 演出補・声楽：山口美絵
原案カンタレラ (作詞・作曲 黒うさP) 原案協力：サンドリヨン (作詞：orange 作曲：Dios・シグナルP)
スーパーバイザー：片岡 義朗・古林浩一 パラジクロロベンゼン (作詞・作曲 オウタP)
美術：庵谷子 衣裳：村山明子 (COSLOVE) メイク：志穂 かつら・KOMAKI
大道具製作：舞台装置芸 Hush 舞台監督：三浪郁二 照明：安藤俊雄 (ハートス) 音響：阪上和也 (井上音響企画)

www.osk-revue.com ☎06-6251-3091

※PCのみのサービスになります。(平日10時～17時)

ぴあ http://pia.jp/ ☎0570-02-9999 (Pコード：447-023)

ローソンチケット http://l-tike.com/ ☎0570-084-005 (Lコード：59278)

博品館劇場 ☎03-3571-1003 (10時～20時)

<下記のサイトでも販売中>
カンフェティ・イープラス・ニコニコチャンネル・PassMarket



カンタレラ特設ページ公開中!
Eメールやダウンロードなどお楽しみコンテンツをスペシャルにお届けしております。
www.osk-revue.com/cantarella2016